



Квадромаршруты в Коломенском городском округе



Варианты предлагаемых маршрутов

Маршрут № 1

«Семейный»

14 км

Точки притяжения



Родник.
Памятный
крест



ЭкоДеревушка
(10 км)



Контактный зоопарк
«Горки» (15 км)

Маршрут № 2

«Средний»

16 км

Точки притяжения



Родник.
Памятный
крест



ЭкоДеревушка
(10 км)



Контактный зоопарк
«Горки» (15 км)

Маршрут № 3

«Экстремальный»

22 км

Точки притяжения



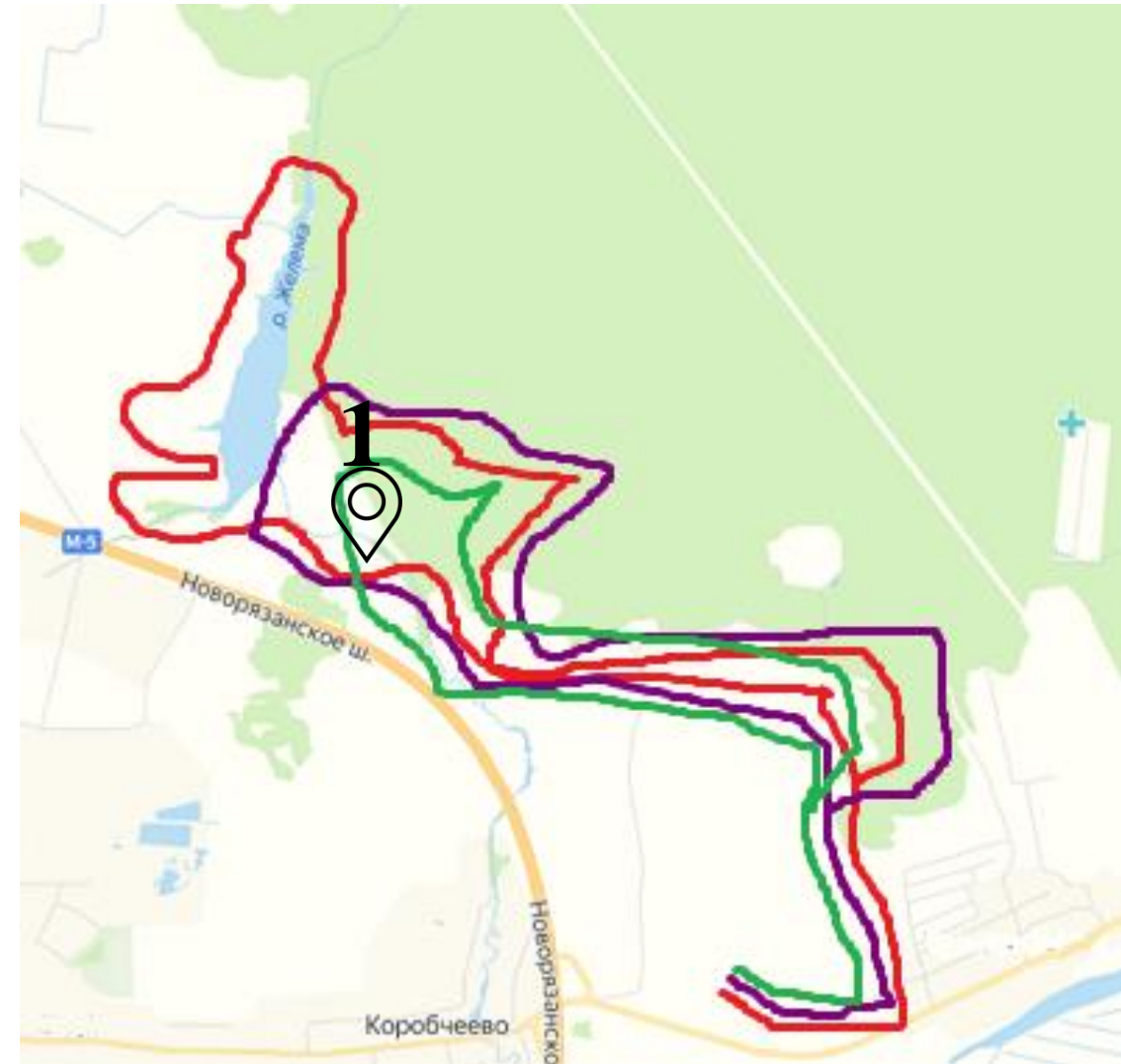
Родник.
Памятный
крест



ЭкоДеревушка
(10 км)



Контактный зоопарк
«Горки» (15 км)



Точка старта финиша

Аэроград Коломна — это идеальное место для экстремальных развлечений и активного отдыха. Это и мотокросс, эндуро, внедорожная школа, аэроклуб, увлекательные туры на мотовездеходах и мотоциклах для всей семьи.

Характеристика точки старт/финиш

Что есть:

- Гостиница «Аэроград отель»;
- Бесплатная оборудованная парковка на 500 парковочных мест;
- Ресторан «Глиссада»;
- Аэроклуб (прыжки с парашютом);
- Мотошкола;
- Перечень доп. услуг: сауна; теплые раздевалки и душевые; волейбольная площадка; футбольное поле; детские площадки; каток.

Контакты точки старта

Телефон:

8 (926) 047-77-64;

8 (495) 790-15-11

Почта: Zams-aerograd@yandex.ru

Адрес: Коломенский г.о., село Коробчеево, Аэроград Коломна

Как найти: GPS координаты 55.0899812729198,38.91492615866086



Краткая информация о маршруте

Маршрут № 1 «Семейный»



Описание маршрута

Протяженность	14 км
Кол-во точек притяжения	3
Время проезда	40-60 минут
Возможная техника	багги, квадроциклы, внедорожные мотоциклы, мотовездеходы



ЦЕНТР АВТО-МОТО СПОРТА ДОСААФ РОССИИ

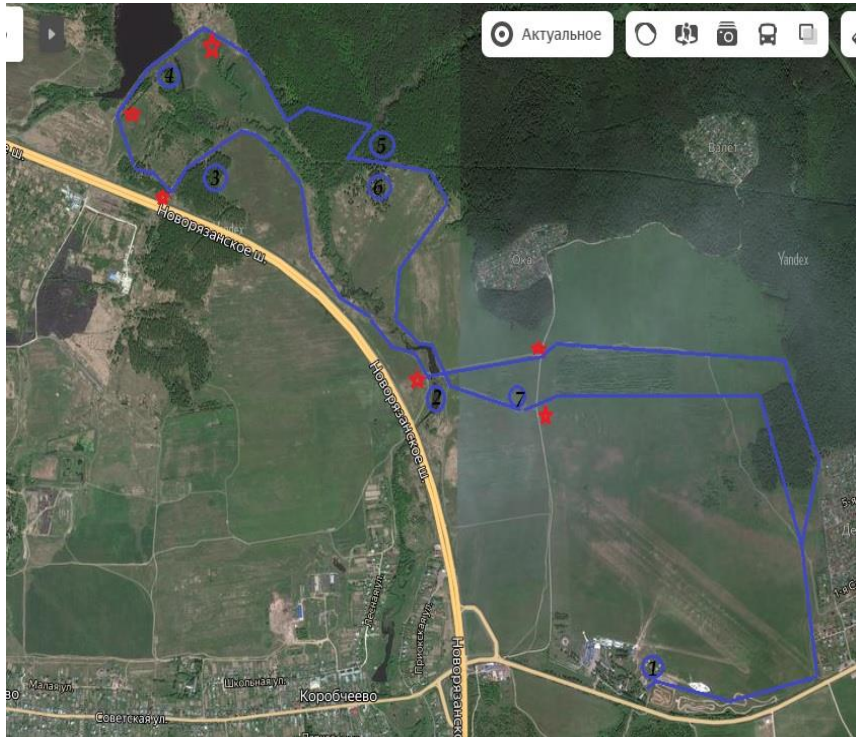
Требования

Требования для клиентов на своей технике: наличие прав, наличие защитной экипировки, запас топлива полный бак, аптечка, огнетушитель.



Краткая информация о маршруте

Маршрут № 2 «Средний»



Описание маршрута

Протяженность	16 км
Кол-во точек притяжения	3
Время проезда	60-90 минут
Возможная техника	багги, квадроциклы, внедорожные мотоциклы, мотовездеходы.

Требования

Требования для клиентов на своей технике: наличие прав, наличие защитной экипировки, запас топлива полный бак, аптечка, огнетушитель, инструктор



ЦЕНТР АВТО-МОТО СПОРТА ДОСААФ РОССИИ



Краткая информация о маршруте

Маршрут № 2 «Экстремальный»

Описание маршрута

Протяженность	22 км
Кол-во точек притяжения	3
Время проезда	90-120 минут
Возможная техника	багги, квадроциклы, внедорожные мотоциклы, мотовездеходы.



ЦЕНТР АВТО-МОТО СПОРТА ДССАФ РОССИИ

Требования

Требования для клиентов на своей технике: наличие прав, наличие защитной экипировки, запас топлива полный бак, аптечка, огнетушитель, инструктор

